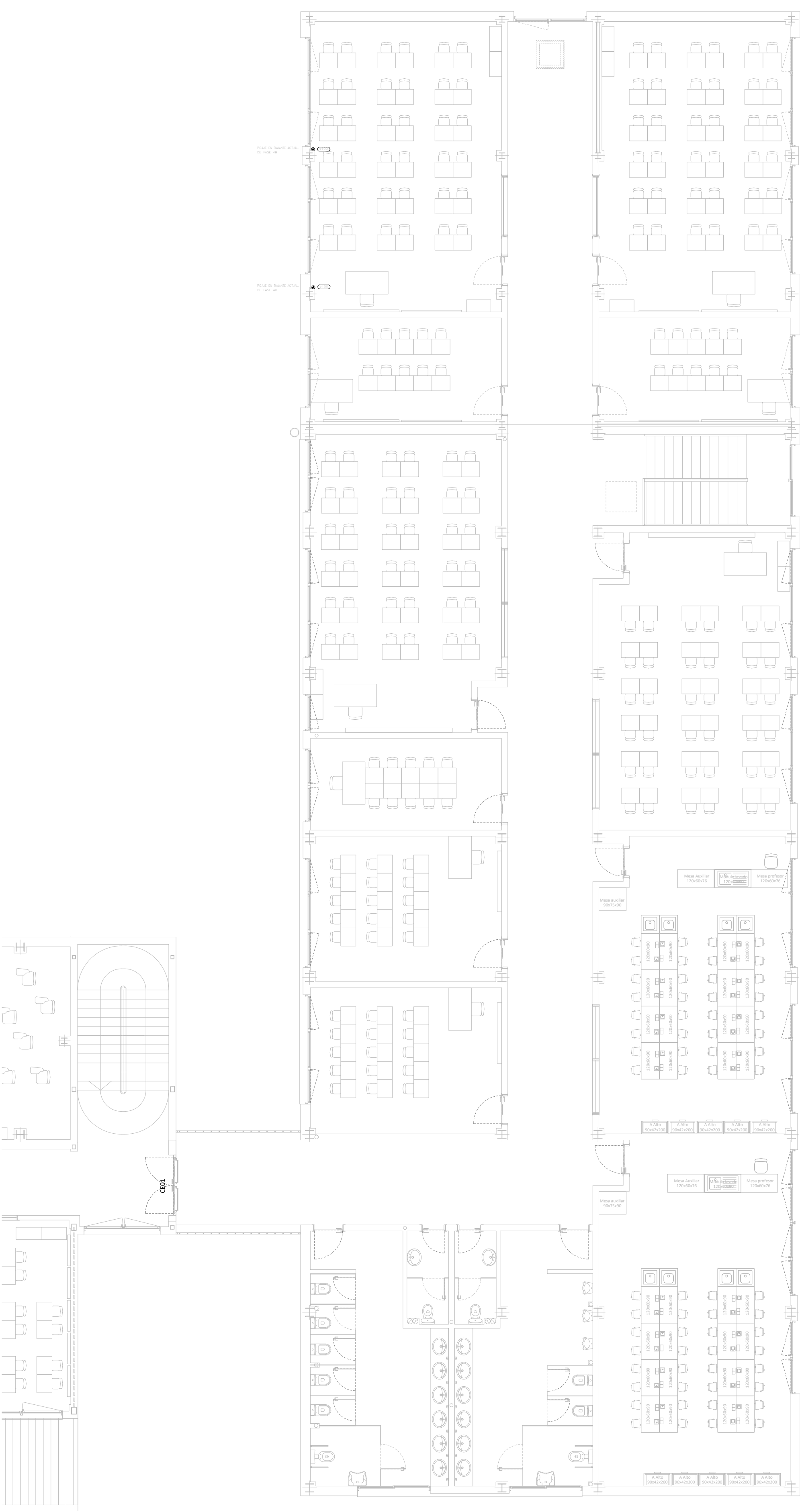
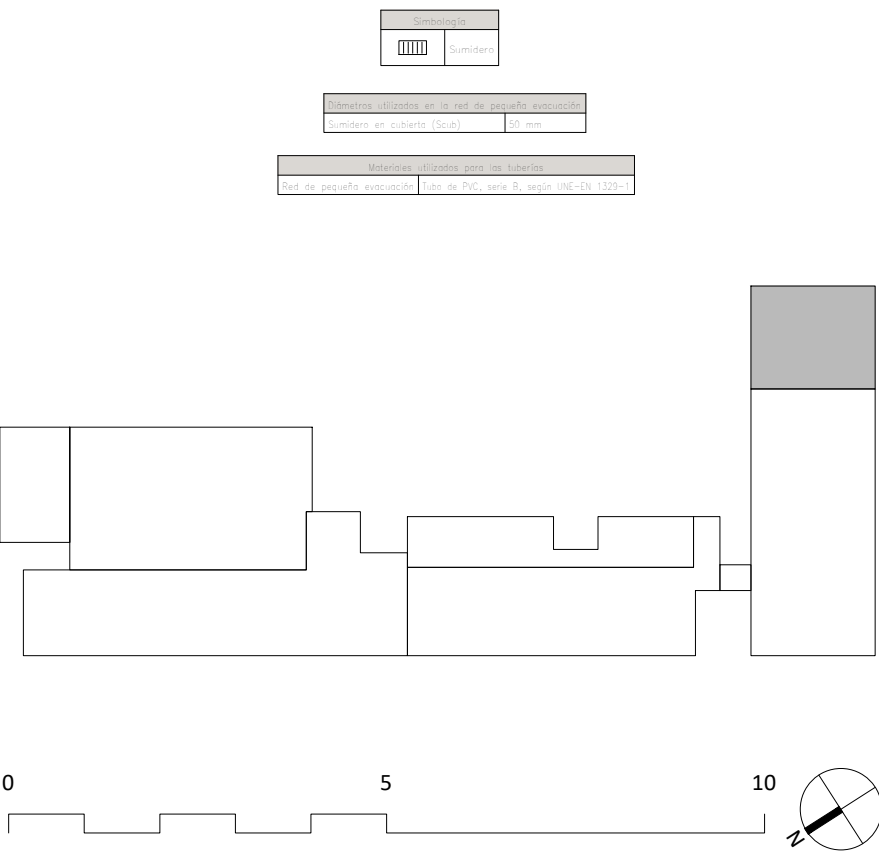





PLANTA CUBIERTA



PLANTA PRIMERA



 DIRECCIÓN GENERAL DE
INFRAESTRUCTURAS Y SERVICIOS
VICEPRESIDENCIA, CONSEJERÍA DE EDUCACIÓN Y
UNIVERSIDADES

Comunidad de Madrid

PROYECTO BÁSICO Y DE EJECUCIÓN
**AMPLIACIÓN DE 6 AULAS EN EL I.E.S. NEIL
ARMSTRONG DE VALDEMORO**

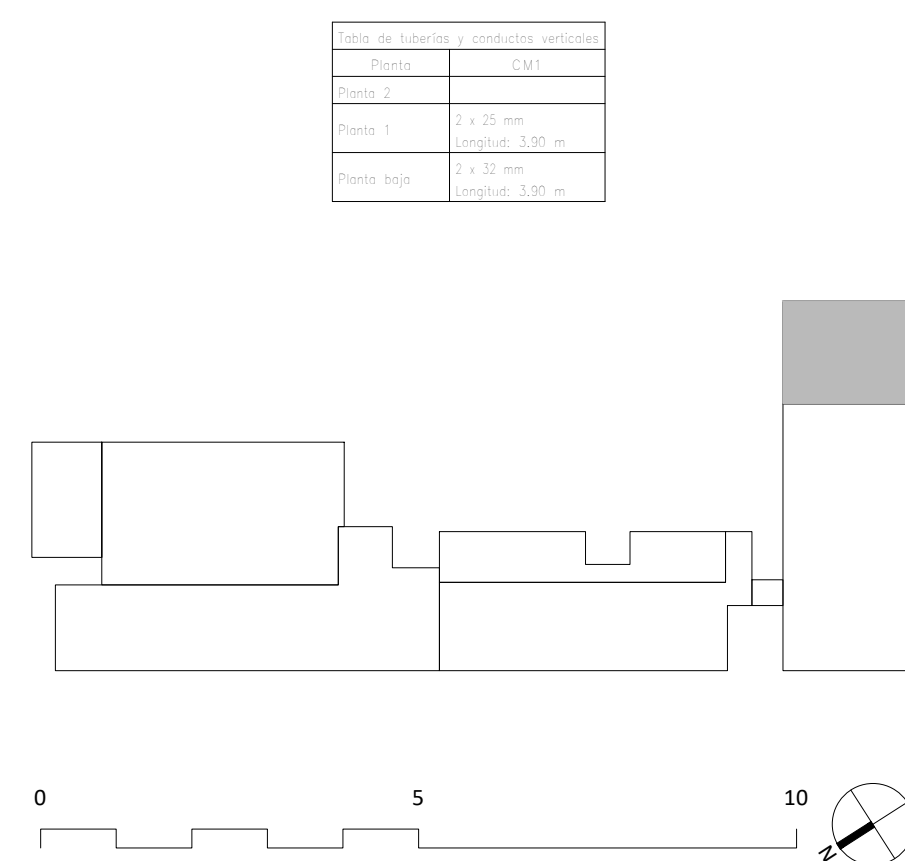
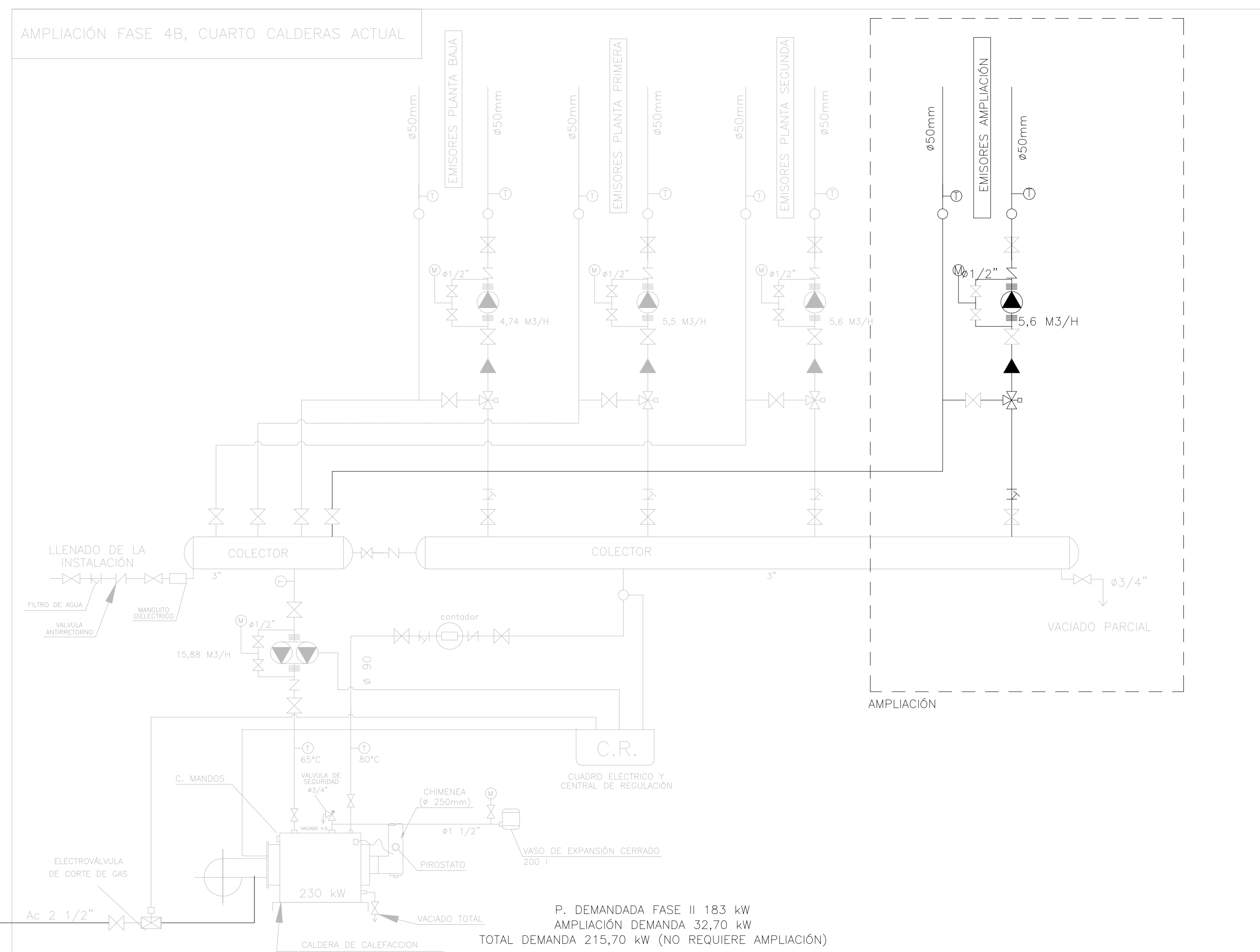
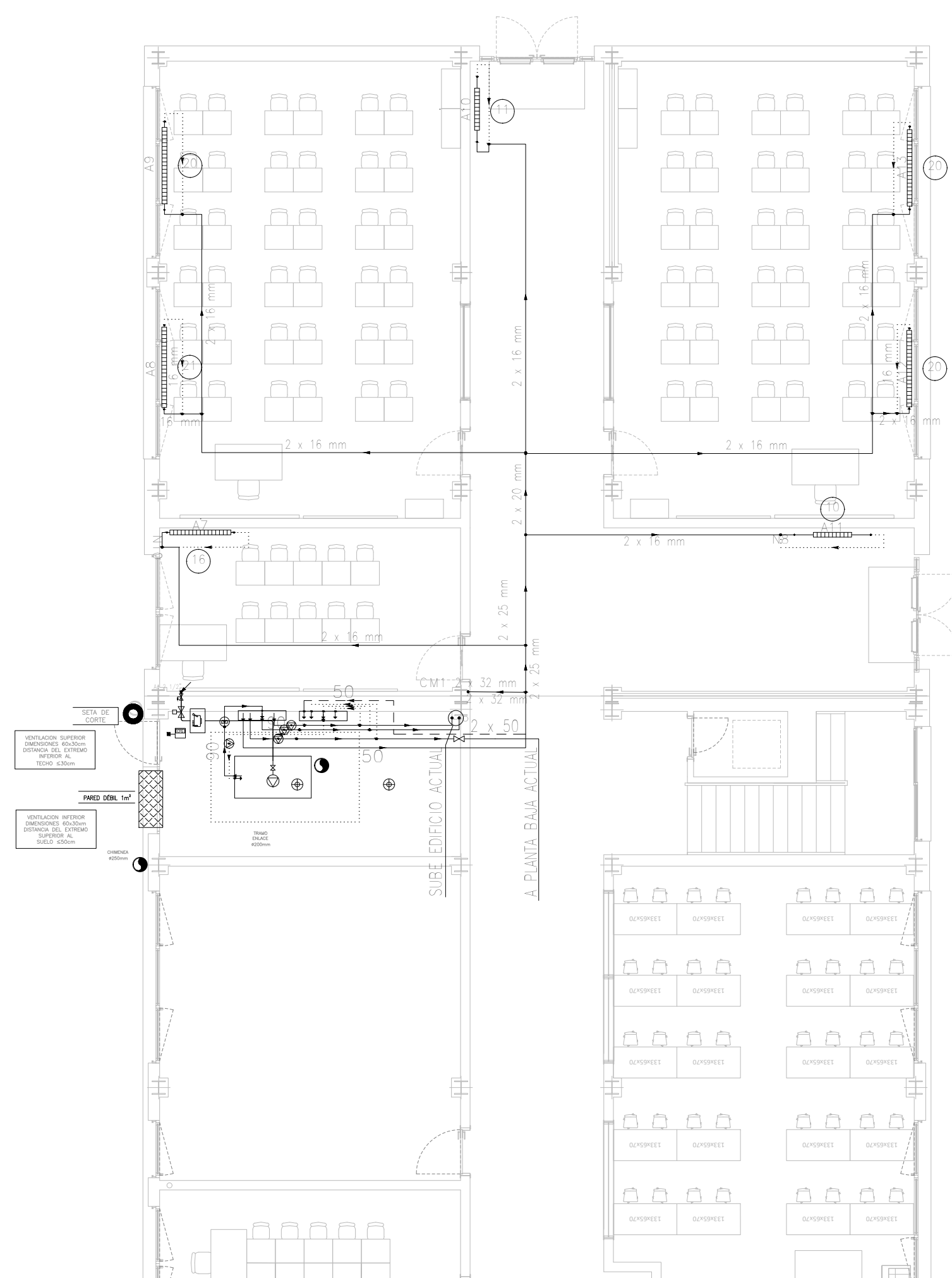
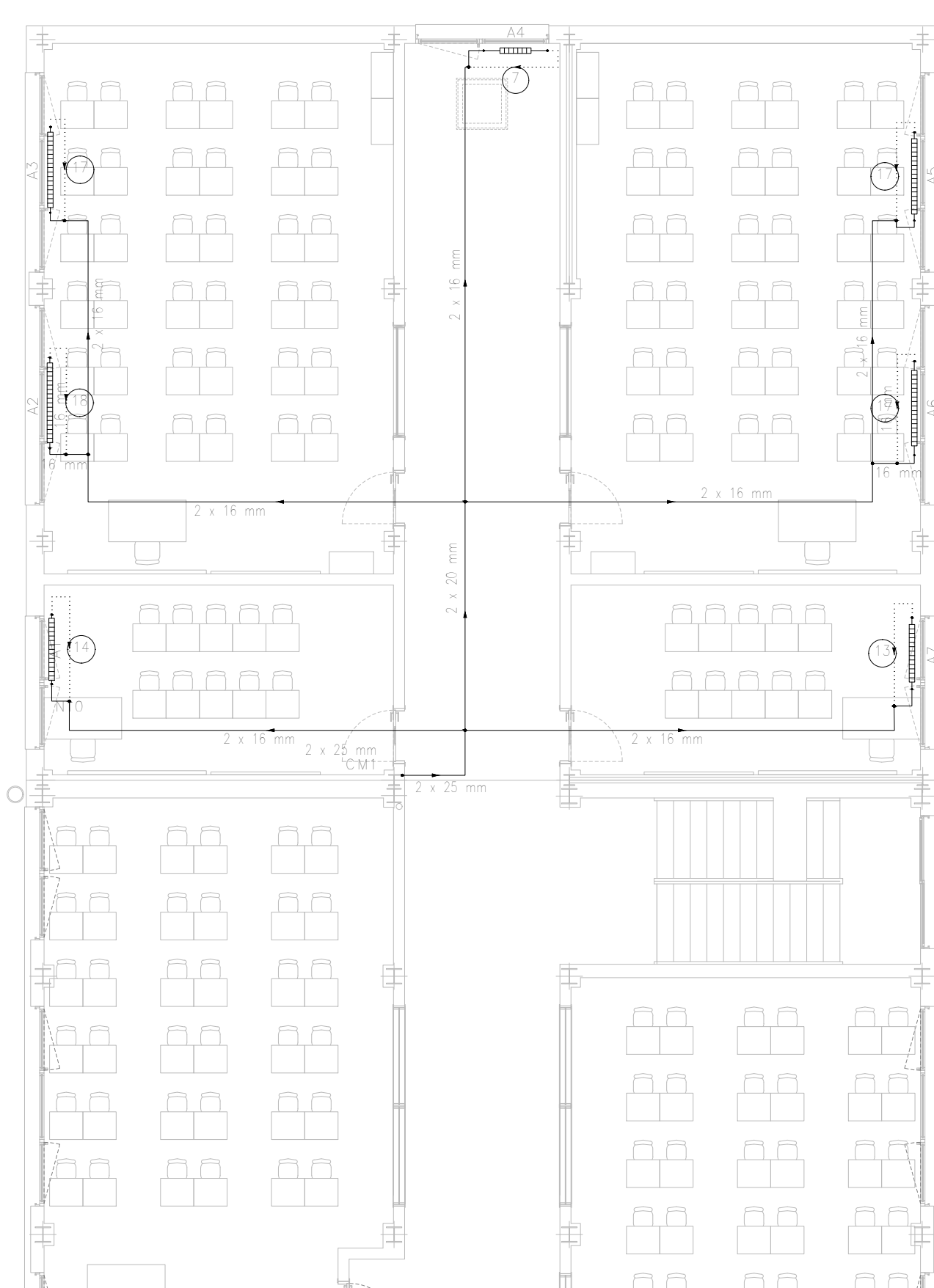
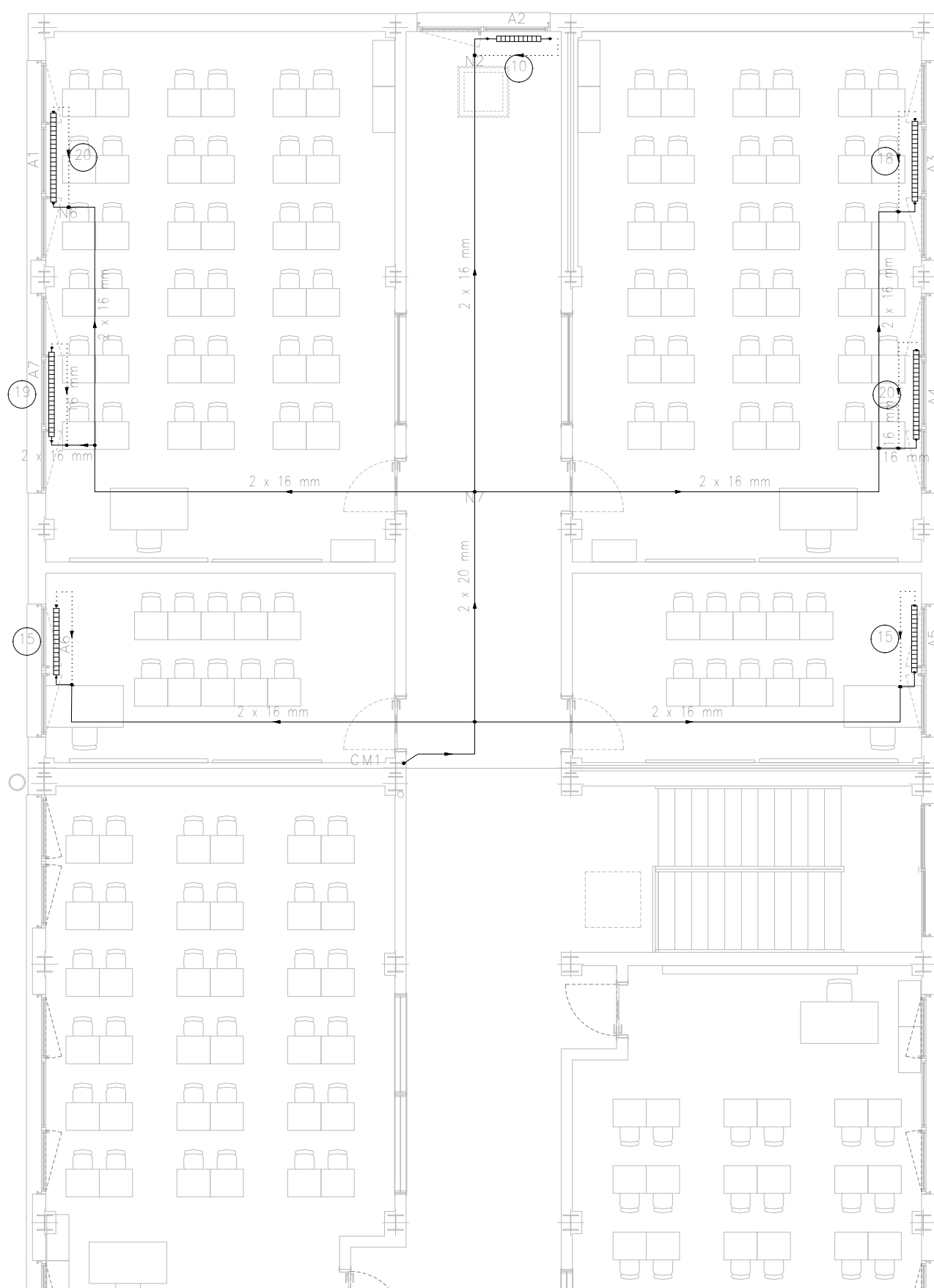
SITUACIÓN
Ronda de San Sebastián, 10. Valdemoro, Madrid


PLANO
**INSTALACIONES
Saneamiento.**

 DIRECCIÓN GENERAL DE
INFRAESTRUCTURAS Y SERVICIOS
Consejería de Educación
Ciencia y Universidad
Comunidad de Madrid
SUPERVISADO

PROPIEDAD
D.G. Infraestructuras y Servicios de la
Vicepresidencia, Consejería de Educación y
Universidades
c/ Santa Hortensia, 30. 28002. Madrid
ARQUITECTO
Ignacio Alonso-Carriazo

ISO1
ESCALA
DINA1 1/100
FECHA
Agosto 2023
REVISADO



 DIRECCIÓN GENERAL DE
INFRAESTRUCTURAS Y SERVICIOS
VICEPRESIDENCIA, CONSEJERÍA DE EDUCACIÓN Y
UNIVERSIDADES

Comunidad de Madrid

PROYECTO BÁSICO Y DE EJECUCIÓN


AMPLIACIÓN DE 6 AULAS EN EL I.E.S. NEIL ARMSTRONG DE VALDEMORO

SITUACIÓN
Ronda de San Sebastián, 10. Valdemoro, Madrid

PLANO

INSTALACIONES

Calefacción.

 DIRECCIÓN GENERAL DE
INFRAESTRUCTURAS Y SERVICIOS
Consejería de Educación
Ciencia y Universidades
Comunidad de Madrid

SUPERVISADO

PROPIEDAD
D.G. Infraestructuras y Servicios de la
Vicepresidencia, Consejería de Educación y
Universidades
c/ Santa Hortensia, 30. 28002. Madrid

ARQUITECTO
Ignacio Alonso-Carriazo

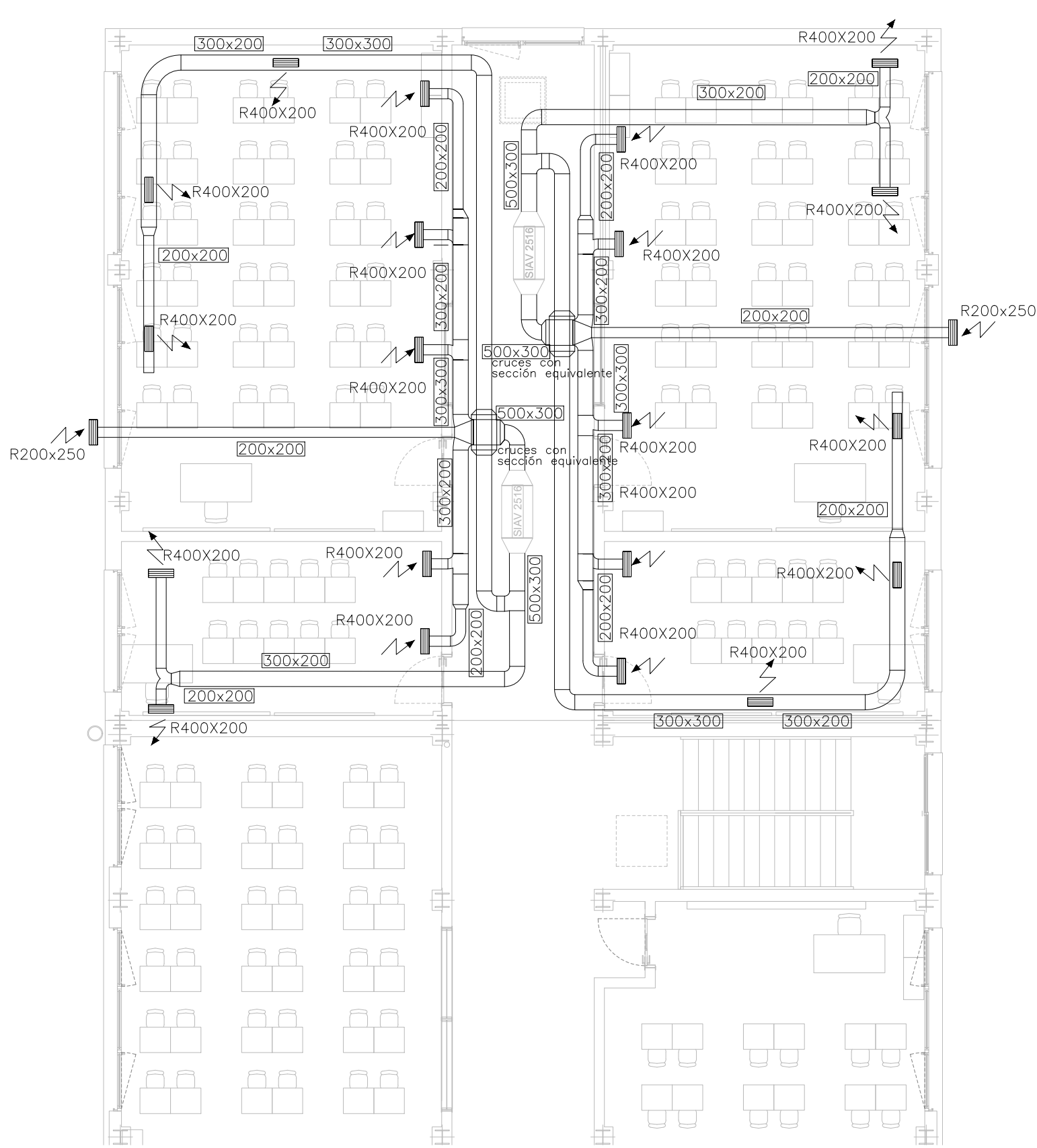
IC01
ESCALA
DINA1 1/100
FECHA Agosto 2023
REVISADO

PLANTA SEGUNDA

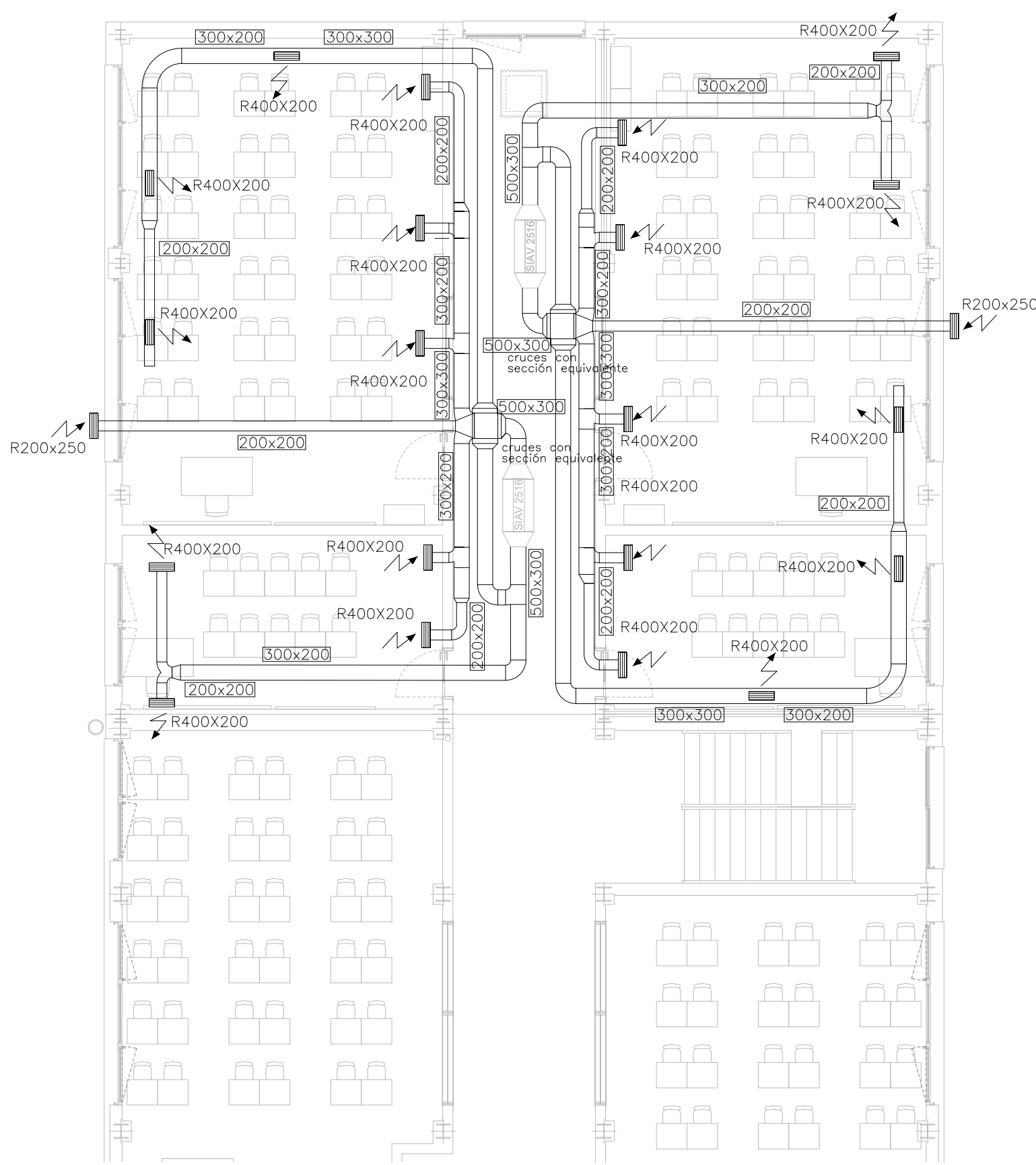
PLANTA PRIMERA

PLANTA BAJA

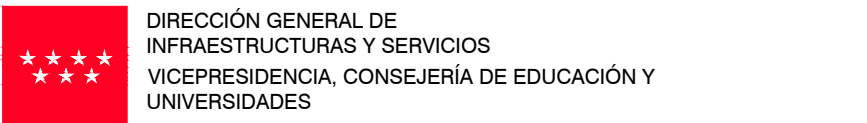
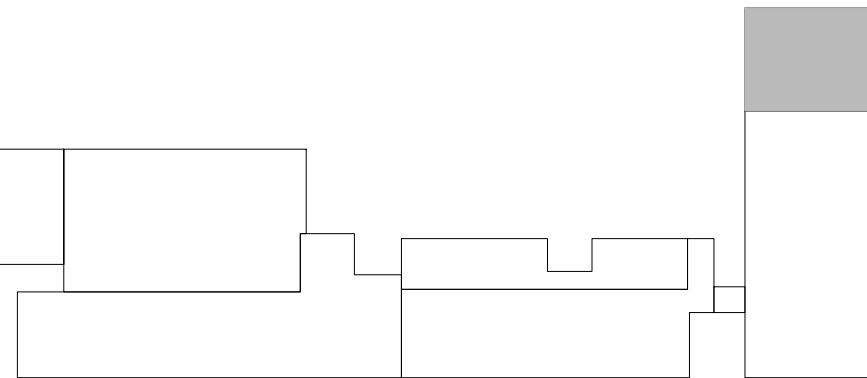
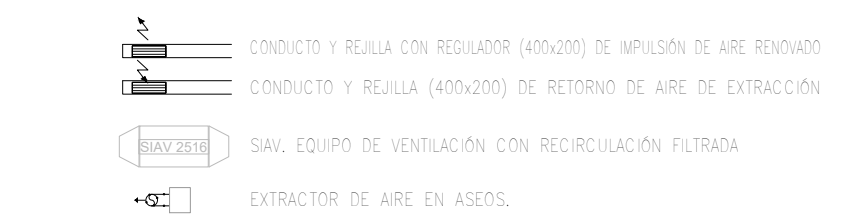
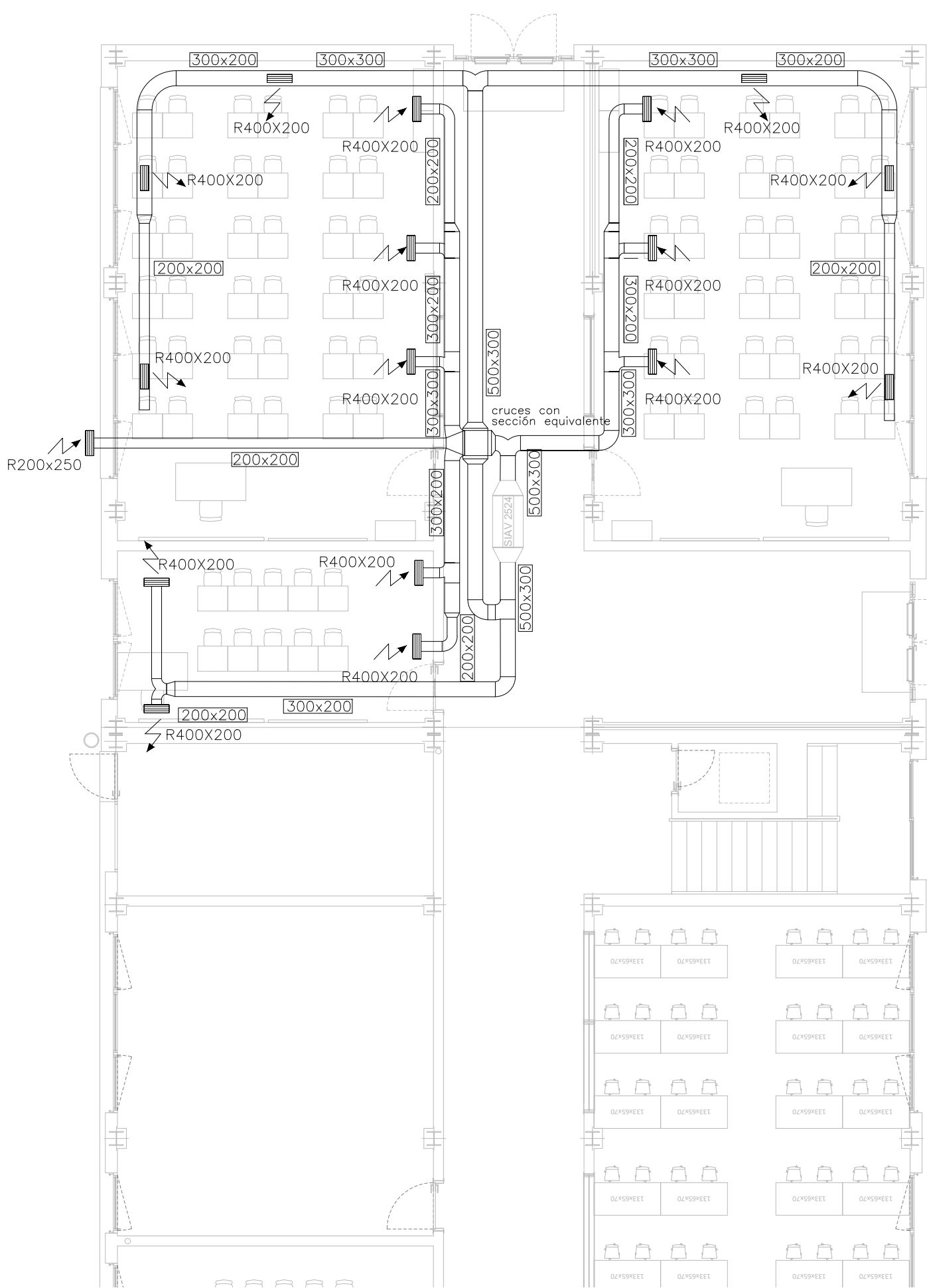
PLANTA SEGUNDA



PLANTA PRIMERA



PLANTA BAJA



Comunidad de Madrid

PROYECTO BÁSICO Y DE EJECUCIÓN
AMPLIACIÓN DE 6 AULAS EN EL I.E.S. NEIL
ARMSTRONG DE VALDEMORO

SITUACIÓN
Ronda de San Sebastián, 10. Valdemoro, Madrid

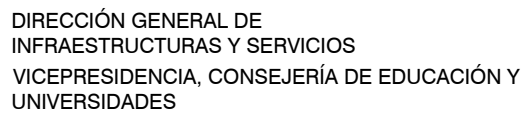
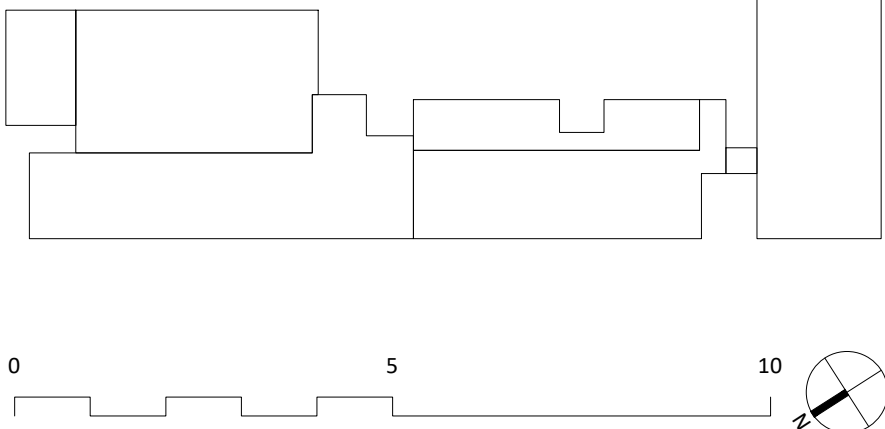
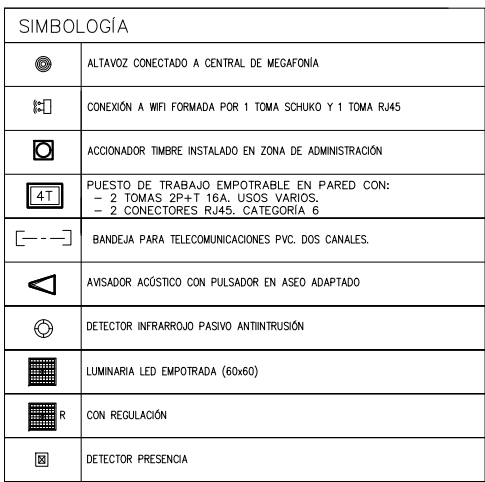
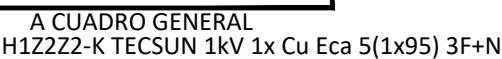
INSTALACIONES Ventilaciones.



SUPERVISADO

PROPIEDAD
D.G. Infraestructuras y Servicios de la
Vicepresidencia, Consejería de Educación y
Universidades
c/ Santa Hortensia, 30. 28002. Madrid
ARQUITECTO
Ignacio Alonso-Carriazo

IV01
ESCALA
DINA1 1/100
FECHA
Agosto 2023
REVISADO



Comunidad de Madrid

PROYECTO BÁSICO Y DE EJECUCIÓN

AMPLIACIÓN DE 6 AULAS EN EL I.E.S. NEIL ARMSTRONG DE VALDEMORO

SITUACIÓN

PLANO

INSTALACIONES

Electricidad.
Plantas Primera y Baja.

PROPIEDAD

D.G. Infraestructuras y Servicios de la
Vicepresidencia, Consejería de Educación y
Universidades
c/ Santa Hortensia, 30. 28002. Madrid

ARQUITECTO

Ignacio Alonso-Carriazo

ESCALA

DINA1 1/100

FECHA Agosto 2023

REVISADO

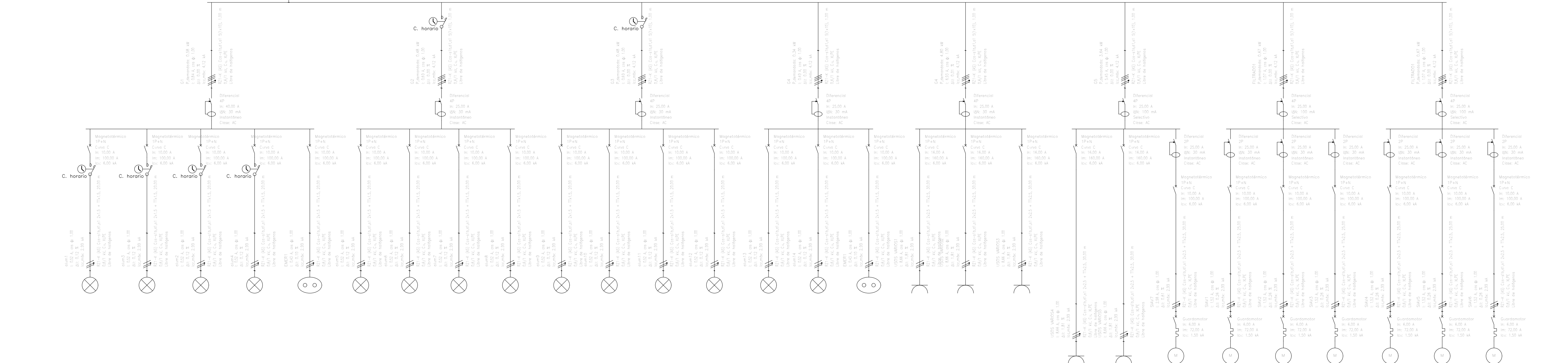
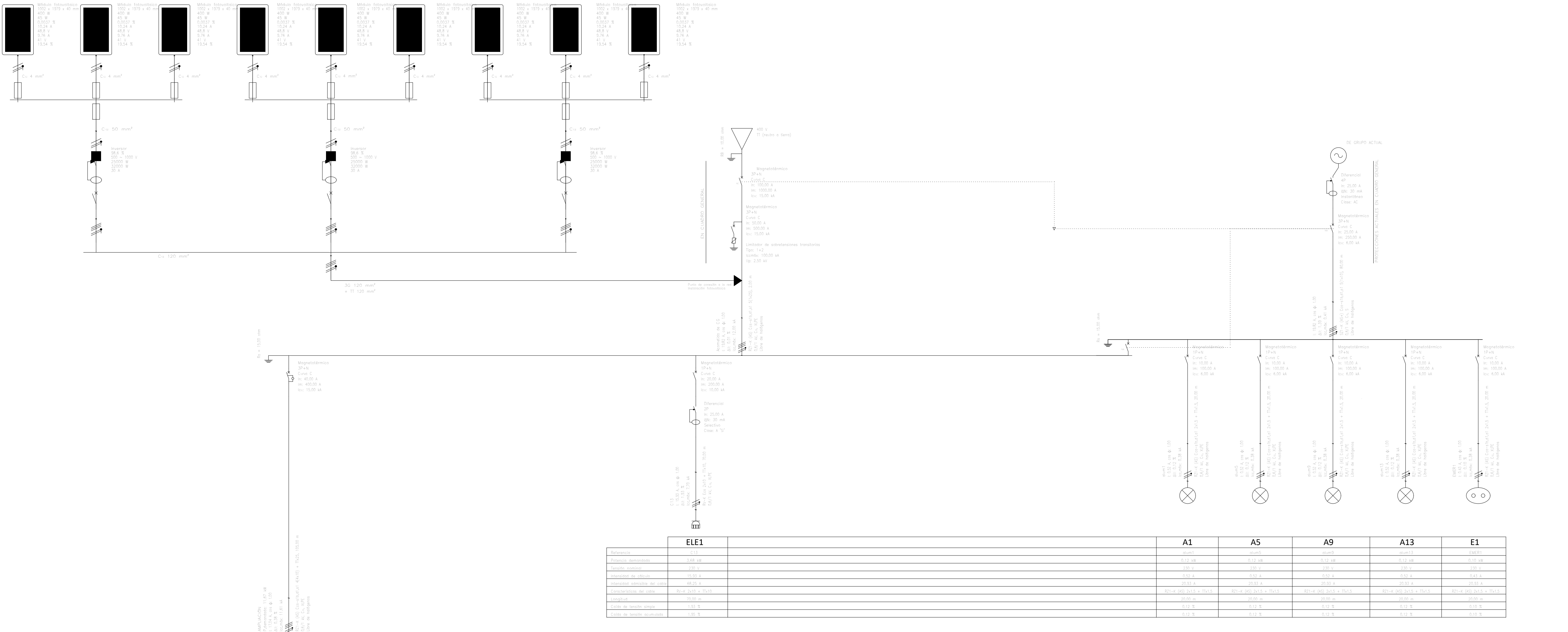
IE02

DINA1 1/100

FECHA Agosto 2023

REVISADO

PLANTA PRIMERA



	A1	A2	A3	A4	E1	A5	A6	A7	A8	A9	A10	A11	A12	RESERVA	RESERVA	E2	F1	F2	F3	F4	F5	S7	S1	S2	S3	S4	RESERVA	RESERVA	ELE1
Referencia	0000	0000	0000	0000	0000	0000	0000	0000	0000	0000	0000	0000	0000	0000	0000	0000	0000	0000	0000	0000	0000	0000	0000	0000	0000	0000	0000	0000	0000
Potencia demandada	0,12 kW	0,12 kW	0,12 kW	0,12 kW	0,12 kW	0,12 kW	0,12 kW	0,12 kW	0,12 kW	0,12 kW	0,12 kW	0,12 kW	0,12 kW	0,12 kW	0,12 kW	0,12 kW	0,12 kW	0,12 kW	0,12 kW	0,12 kW	0,12 kW	0,12 kW	0,12 kW	0,12 kW	0,12 kW	0,12 kW	0,12 kW	0,12 kW	0,12 kW
Potencia instalada	230 V	230 V	230 V	230 V	230 V	230 V	230 V	230 V	230 V	230 V	230 V	230 V	230 V	230 V	230 V	230 V	230 V	230 V	230 V	230 V	230 V	230 V	230 V	230 V	230 V	230 V	230 V	230 V	230 V
Intensidad de diseño	50,55 A	50,55 A	50,55 A	50,55 A	50,55 A	50,55 A	50,55 A	50,55 A	50,55 A	50,55 A	50,55 A	50,55 A	50,55 A	50,55 A	50,55 A	50,55 A	50,55 A	50,55 A	50,55 A	50,55 A	50,55 A	50,55 A	50,55 A	50,55 A	50,55 A	50,55 A	50,55 A	50,55 A	50,55 A
Intensidad máxima de cable	20,23 A	20,23 A	20,23 A	20,23 A	20,23 A	20,23 A	20,23 A	20,23 A	20,23 A	20,23 A	20,23 A	20,23 A	20,23 A	20,23 A	20,23 A	20,23 A	20,23 A	20,23 A	20,23 A	20,23 A	20,23 A	20,23 A	20,23 A	20,23 A	20,23 A	20,23 A	20,23 A	20,23 A	20,23 A
Características del cable	821-4-003-2413-1-TH13	821-4-003-2413-1-TH13	821-4-003-2413-1-TH13	821-4-003-2413-1-TH13	821-4-003-2413-1-TH13	821-4-003-2413-1-TH13	821-4-003-2413-1-TH13	821-4-003-2413-1-TH13	821-4-003-2413-1-TH13	821-4-003-2413-1-TH13	821-4-003-2413-1-TH13	821-4-003-2413-1-TH13	821-4-003-2413-1-TH13	821-4-003-2413-1-TH13	821-4-003-2413-1-TH13	821-4-003-2413-1-TH13	821-4-003-2413-1-TH13	821-4-003-2413-1-TH13	821-4-003-2413-1-TH13	821-4-003-2413-1-TH13	821-4-003-2413-1-TH13	821-4-003-2413-1-TH13	821-4-003-2413-1-TH13	821-4-003-2413-1-TH13	821-4-003-2413-1-TH13	821-4-003-2413-1-TH13	821-4-003-2413-1-TH13	821-4-003-2413-1-TH13	821-4-003-2413-1-TH13
Longitud	20,23 m	20,23 m	20,23 m	20,23 m	20,23 m	20,23 m	20,23 m	20,23 m	20,23 m	20,23 m	20,23 m	20,23 m	20,23 m	20,23 m	20,23 m	20,23 m	20,23 m	20,23 m	20,23 m	20,23 m	20,23 m	20,23 m	20,23 m	20,23 m	20,23 m	20,23 m	20,23 m	20,23 m	20,23 m
Cable de tensión simple	0,12 %	0,12 %	0,12 %	0,12 %	0,12 %	0,12 %	0,12 %	0,12 %	0,12 %	0,12 %	0,12 %	0,12 %	0,12 %	0,12 %	0,12 %	0,12 %	0,12 %	0,12 %	0,12 %	0,12 %	0,12 %	0,12 %	0,12 %	0,12 %	0,12 %	0,12 %	0,12 %	0,12 %	0,12 %
Cable de tensión acumulada	0,12 %	0,12 %	0,12 %	0,12 %	0,12 %	0,12 %	0,12 %	0,12 %	0,12 %	0,12 %	0,12 %	0,12 %	0,12 %	0,12 %	0,12 %	0,12 %	0,12 %	0,12 %	0,12 %	0,12 %	0,12 %	0,12 %	0,12 %	0,12 %	0,12 %	0,12 %	0,12 %	0,12 %	0,12 %



DIRECCIÓN GENERAL DE
INFRAESTRUCTURAS Y SERVICIOS
VICEPRESIDENCIA, CONSEJERÍA DE EDUCACIÓN Y
UNIVERSIDADES

Comunidad de Madrid

PROYECTO BÁSICO Y DE EJECUCIÓN

AMPLIACIÓN DE 6 AULAS EN EL I.E.S. NEIL
ARMSTRONG DE VALDEMORO

SITUACIÓN
Ronda de San Sebastián, 10. Valdemoro, Madrid

PLANO

INSTALACIONES

Electricidad.

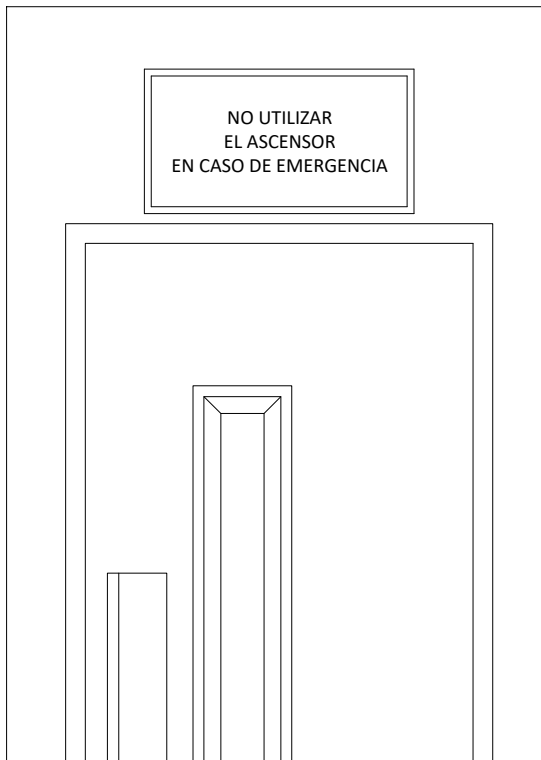
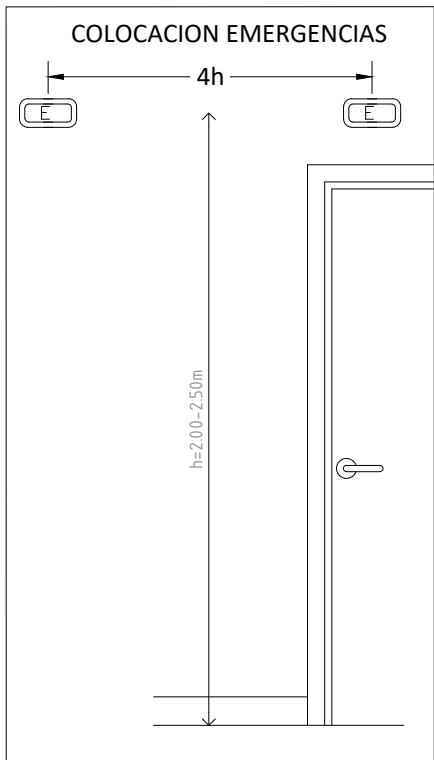
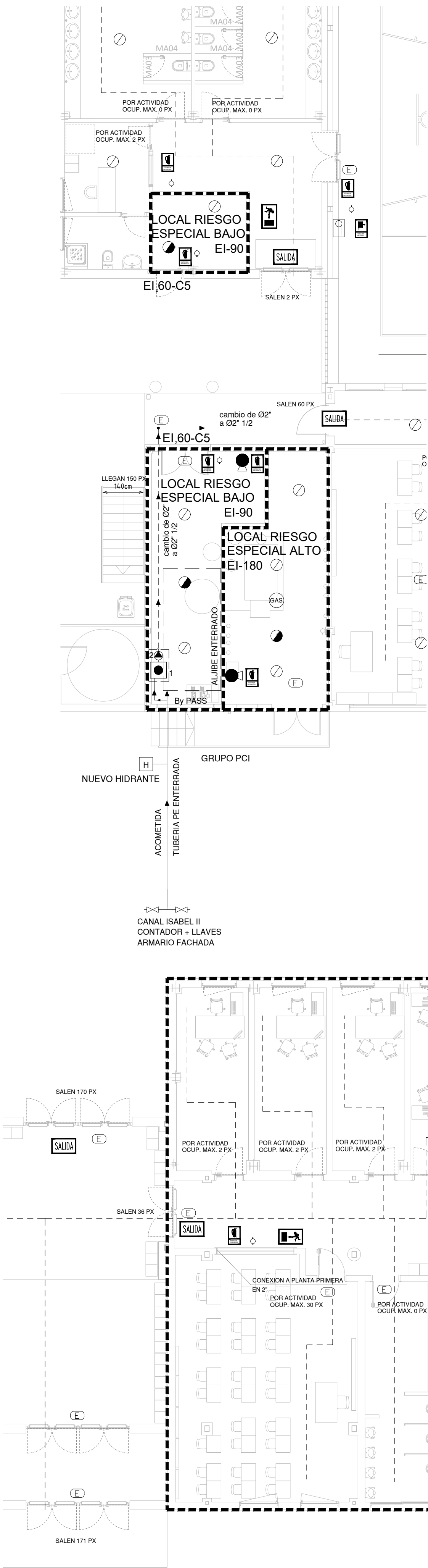
Esquema Unifilar.



PROPIEDAD
D.G. Infraestructuras y Servicios de la
Vicepresidencia, Consejería de Educación y
Universidades
C/ Santa Hortensia, 30. 28002. Madrid
ARQUITECTO
Ignacio Alonso-Carriazo

ESCALA
DINA1 S/E
FECHA
Agosto 2023
REVISADO

IE03

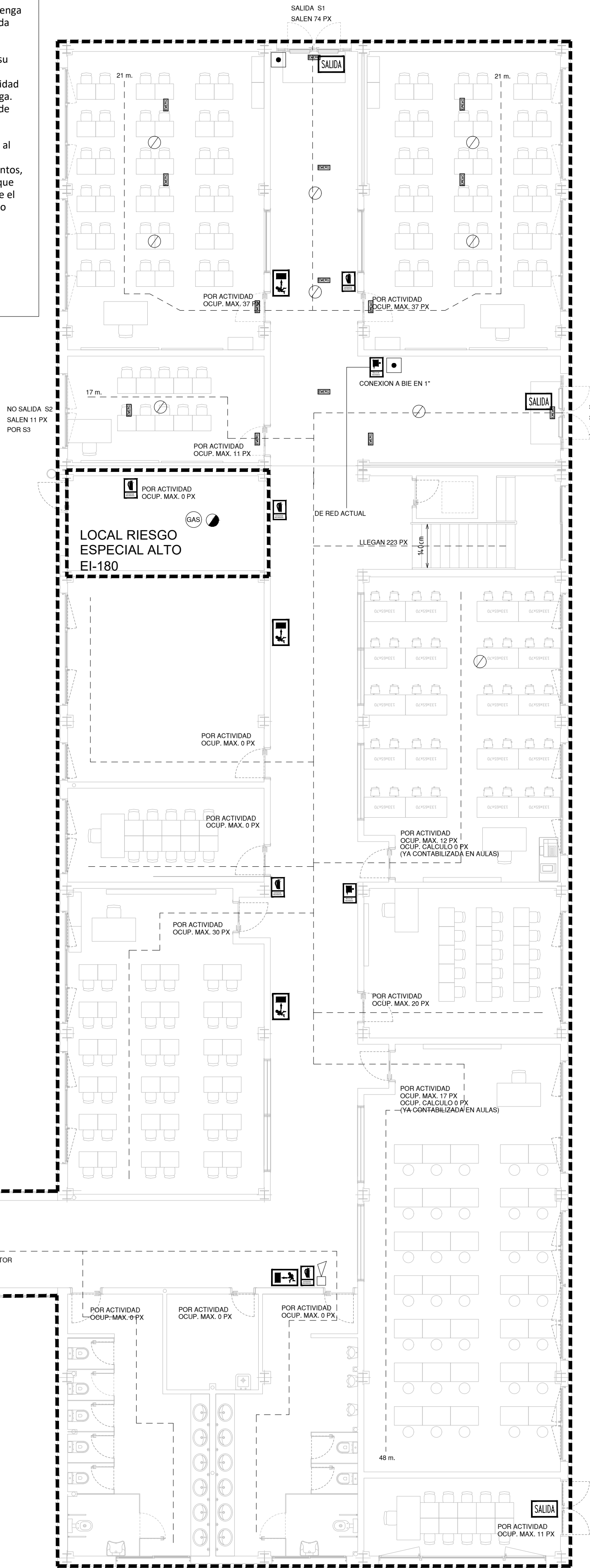


DETALLE DE PICTOGRAMAS	
	PICTOGRAMA DE SEÑALIZACION DE SITUACION DE EXTINTOR UNE 23033-1
DISTANCIA DE OBSERVACION (m)	TAMAÑO (mm)
< 10 m	210x210
10-20	420x420
20-30	594x594
	PICTOGRAMA DE SALIDA UNE 23034-88
DISTANCIA DE OBSERVACION (m)	TAMAÑO (mm)
< 10 m	297x105
10-20	420x148
20-30	594x210



El alumbrado de emergencia y señalización será fijo y proporcionará una iluminación mínima de 3 lux, en recintos ocupados por personas y vías de evacuación, y de 5 lux en los inicios de caminos de evacuación y donde se maniobren instalaciones.

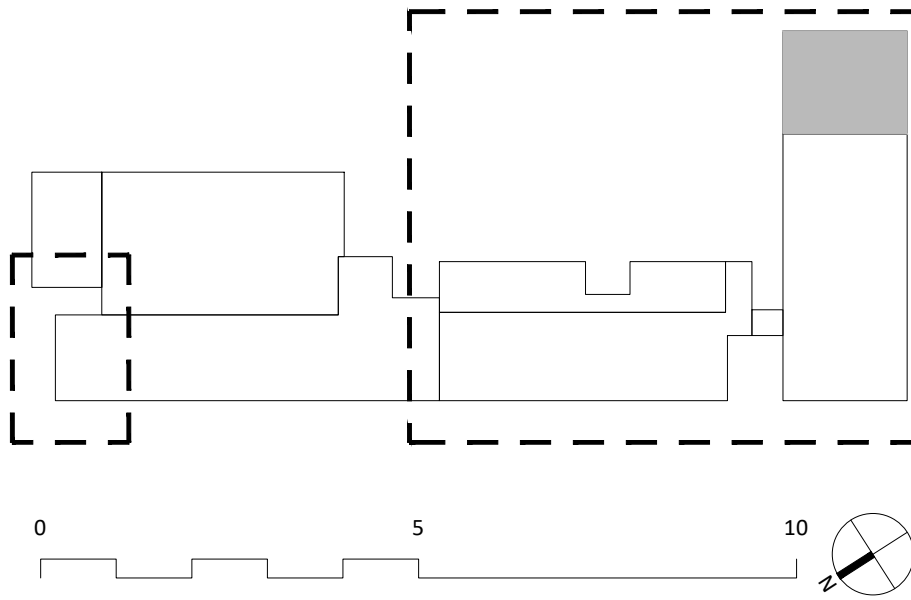
La altura de montaje debe estar comprendida entre 2.00 y 2.50m, por lo que la separación óptima entre luminarias (igual a 4 veces la altura de colocación) debe estar comprendida entre 8 y 10 m.



NOTA
La instalación de extintores se realizará de forma que no haya más de 15 metros desde cualquier punto ocupable hasta uno.

SÍMBOLO	DESIGNACIÓN
	ALUMBRADO DE EMERGENCIA Y SEÑALIZACIÓN
	EXTINTOR POLIVALENTE.
	BOCA DE AGUA CONTRA INCENDIOS Ø 25 mm
	RED DE TUBERÍAS CONTRA INCENDIOS
	MONTANTE TUBERÍA CONTRA INCENDIOS
	AVISADOR SONORO DE ALARMA
	CENTRAL DE DETECCIÓN
	PULSADOR DE ALARMA
	DETECTOR DE GAS
	DETECTOR TERMOVELOCIMÉTRICO
	DETECTOR DE INCENDIOS ÓPTICOS
	HIDRANTE

SECTORES DIFERENCIADOS DE INCENDIOS



DIRECCIÓN GENERAL DE
INFRAESTRUCTURAS Y SERVICIOS
VICEPRESIDENCIA, CONSEJERÍA DE EDUCACIÓN Y
UNIVERSIDADES

Comunidad de Madrid

PROYECTO BÁSICO Y DE EJECUCIÓN

AMPLIACIÓN DE 6 AULAS EN EL I.E.S. NEIL
ARMSTRONG DE VALDEMORO

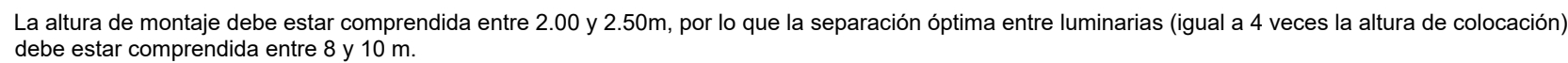
SITUACIÓN
Ronda de San Sebastián, 10. Valdemoro, Madrid

PLANO
INSTALACIONES
PCI. Planta Baja I.

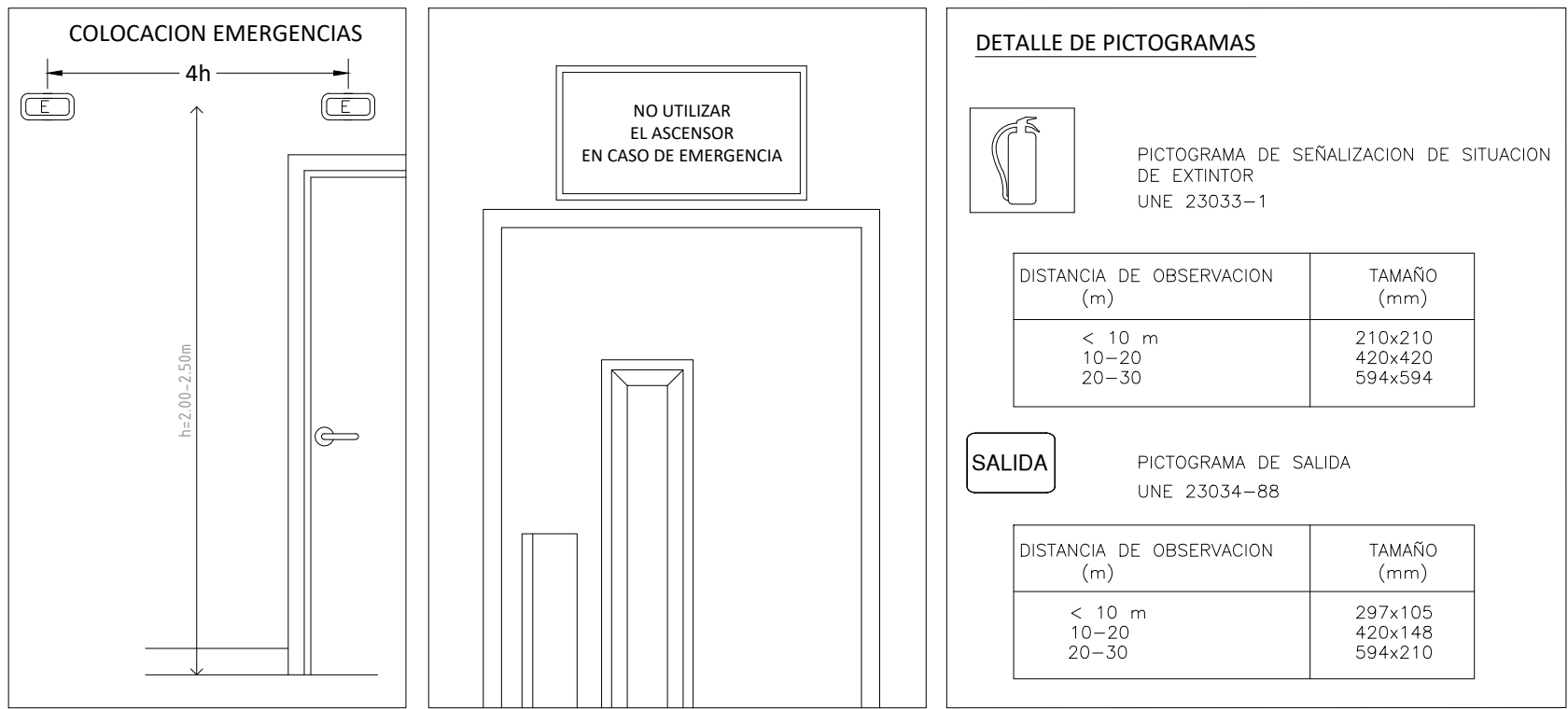
DIRECCIÓN GENERAL DE
INFRAESTRUCTURAS Y SERVICIOS
Consejería de Educación
Ciencia y Universidades
Comunidad de Madrid
SUPERVISADO

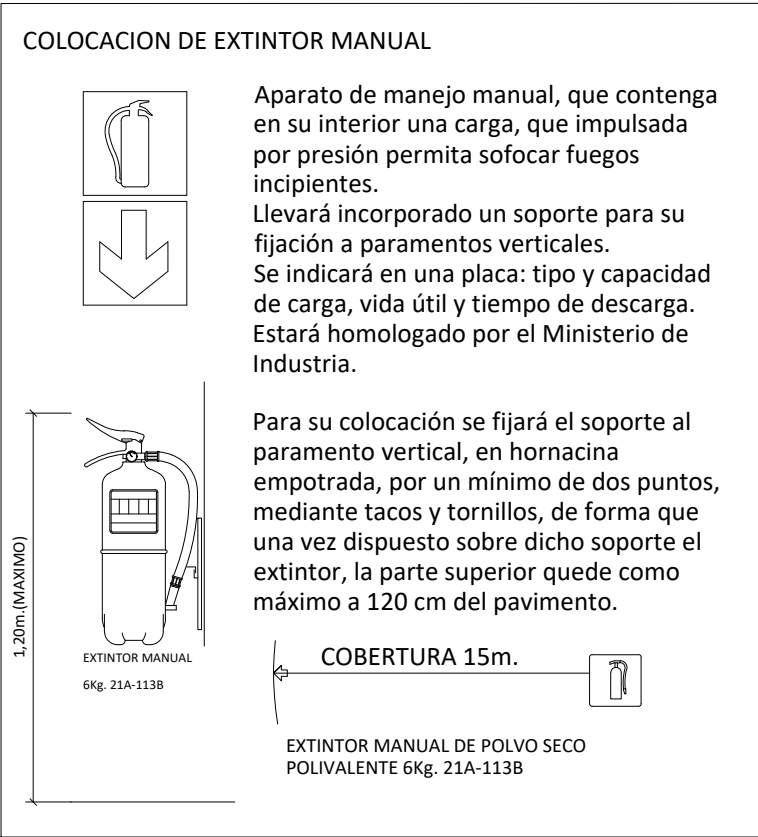
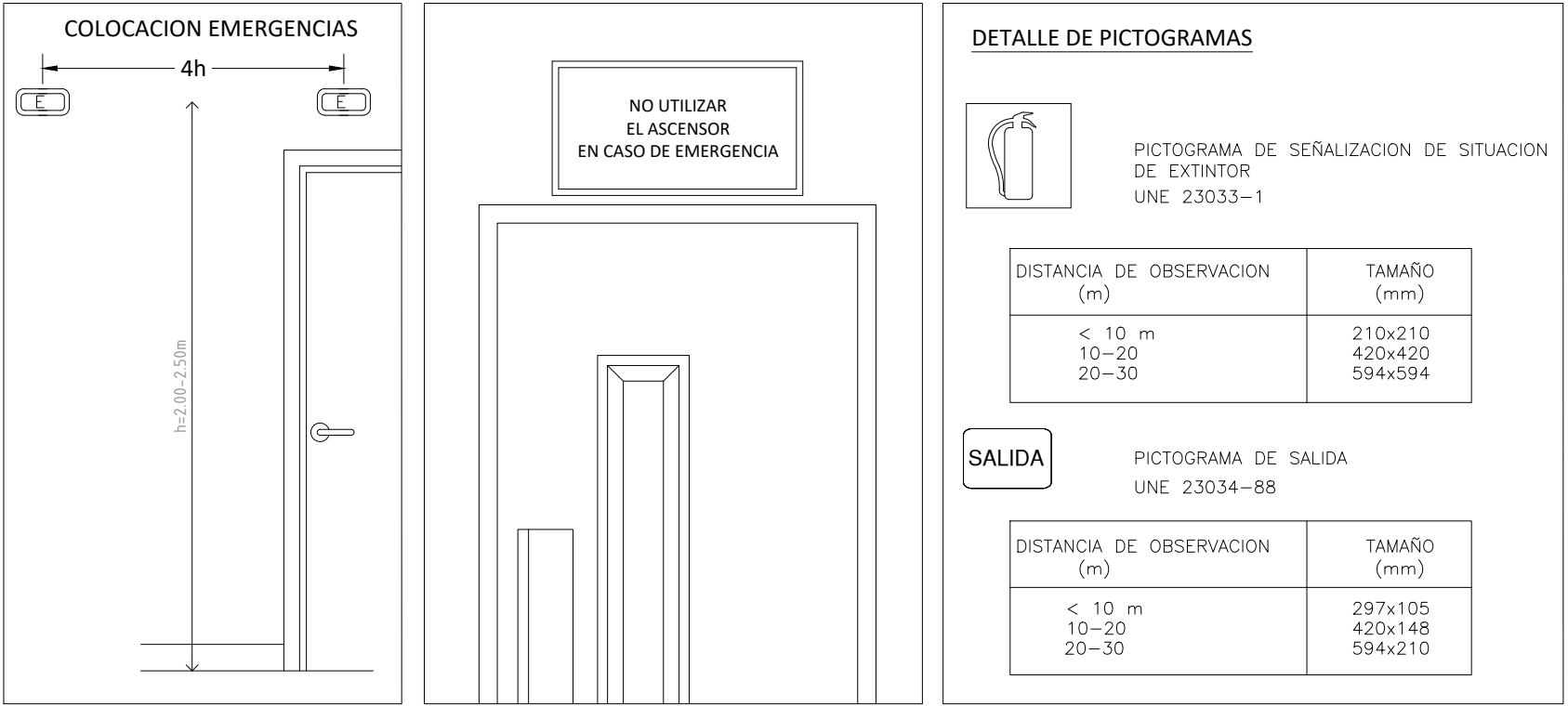
PROPIEDAD
D.G. Infraestructuras y Servicios de la
Vicepresidencia, Consejería de Educación y
Universidades
c/ Santa Hortensia, 30. 28002. Madrid
ARQUITECTO
Ignacio Alonso-Carriazo

PCI01
ESCALA
DINA1 1/100
FECHA
Agosto 2023
REVISADO



REVISADO





El alumbrado de emergencia y señalización será fijo y proporcionará una iluminación mínima de 3 lux, en recintos ocupados por personas y vías de evacuación, y de 5 lux en los inicios de caminos de evacuación y donde se maniobren instalaciones.

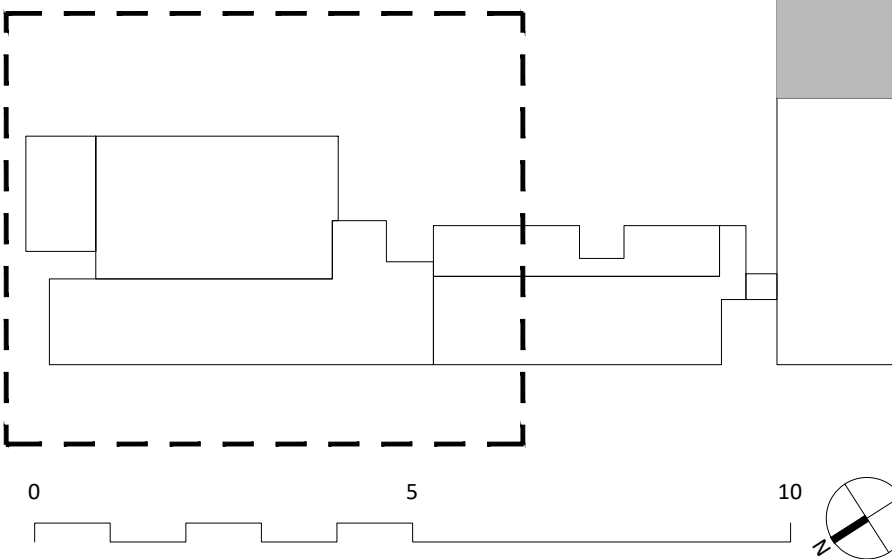
La altura de montaje debe estar comprendida entre 2.00 y 2.50m, por lo que la separación óptima entre luminarias (igual a 4 veces la altura de colocación) debe estar comprendida entre 8 y 10 m.

NOTA
La instalación de extintores se realizará de forma que no haya más de 15 metros desde cualquier punto ocupable hasta uno.

Se documenta el conjunto del edificio para justificar las condiciones de protección contra incendios, aunque el ámbito de actuación es el de la ampliación de este proyecto.

SÍMBOLO	DESIGNACIÓN
	ALUMBRADO DE EMERGENCIA Y SEÑALIZACIÓN
	EXTINTOR POLIVALENTE.
	EXTINTOR DE CO
	BOCA DE AGUA CONTRA INCENDIOS Ø 25 mm
	RED DE TUBERÍAS CONTRA INCENDIOS
	MONTANTE TUBERÍA CONTRA INCENDIOS
	AVISADOR SONORO DE ALARMA
	CENTRAL DE DETECCIÓN
	PULSADOR DE ALARMA
	DETECTOR DE GAS
	DETECTOR TERMOMECÁNICO
	DETECTOR DE INCENDIOS ÓPTICOS
	HIDRANTE

----- SECTORES DIFERENCIADOS DE INCENDIOS



DIRECCIÓN GENERAL DE INFRAESTRUCTURAS Y SERVICIOS
VICEPRESIDENCIA, CONSEJERÍA DE EDUCACIÓN Y UNIVERSIDADES

Comunidad de Madrid

PROYECTO: BÁSICO Y DE EJECUCIÓN
AMPLIACIÓN DE 6 AULAS EN EL I.E.S. NEIL ARMSTRONG DE VALDEMORO

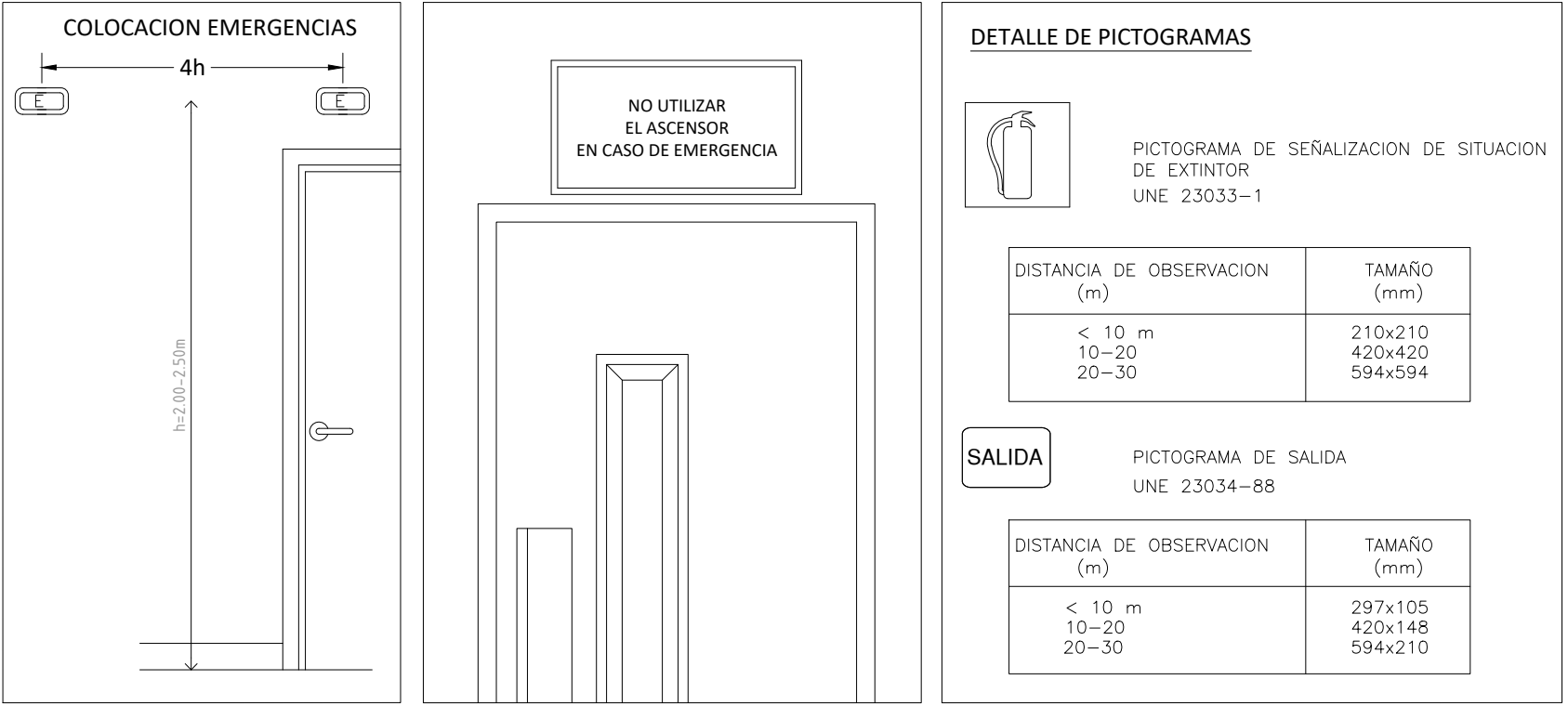
SITUACIÓN
Ronda de San Sebastián, 10. Valdemoro, Mad

DIRECCIÓN GENERAL DE INFRAESTRUCTURAS Y SERVICIOS
Consejería de Educación
Comunidad de Madrid

PLANO
INSTALACIONES SUPERVISADO
PCI. Planta Primera II.

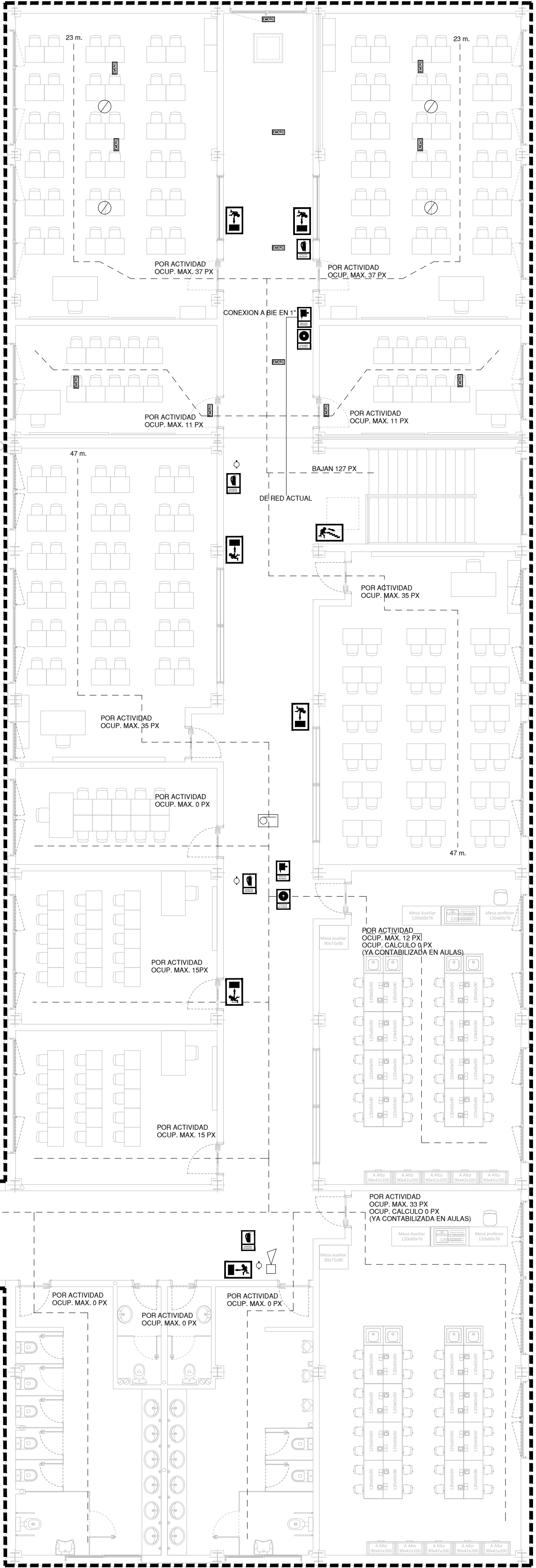
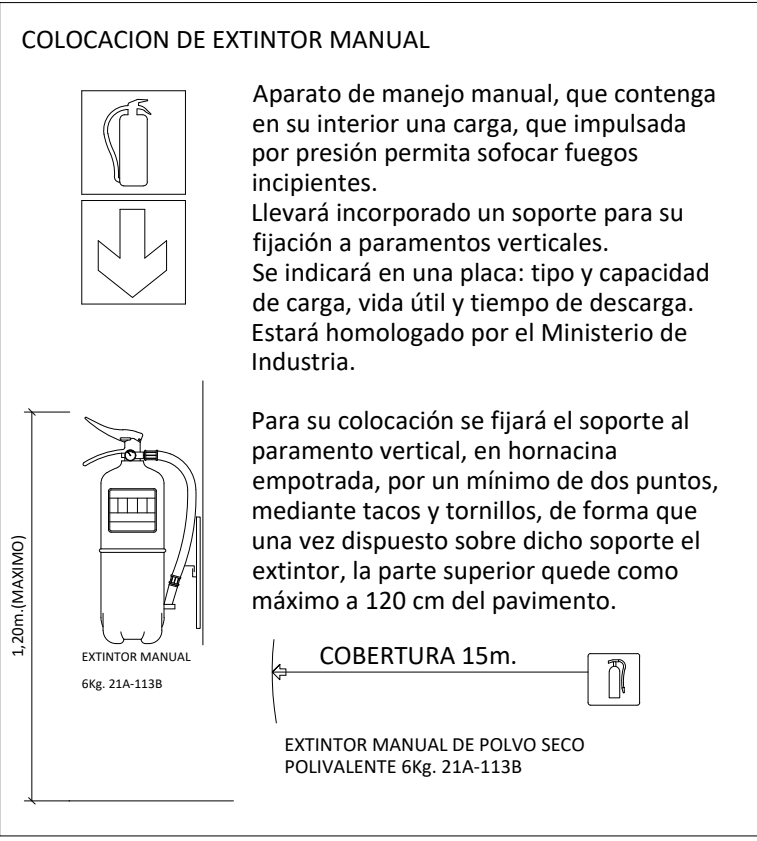
PROPIEDAD
D.G. Infraestructuras y Servicios de la Vicepresidencia, Consejería de Educación y Universidades
c/ Santa Hortensia, 30. 28002. Madrid
ARQUITECTO
Ignacio Alonso-Carriazo

PCI04
ESCALA
DINA1 1/100
FECHA
Agosto 2023
REVISADO



El alumbrado de emergencia y señalización será fijo y proporcionará una iluminación mínima de 3 lux, en recintos ocupados por personas y vías de evacuación, y de 5 lux en los inicios de caminos de evacuación y donde se maniobren instalaciones.

La altura de montaje debe estar comprendida entre 2.00 y 2.50m, por lo que la separación óptima entre luminarias (igual a 4 veces la altura de colocación) debe estar comprendida entre 8 y 10 m.

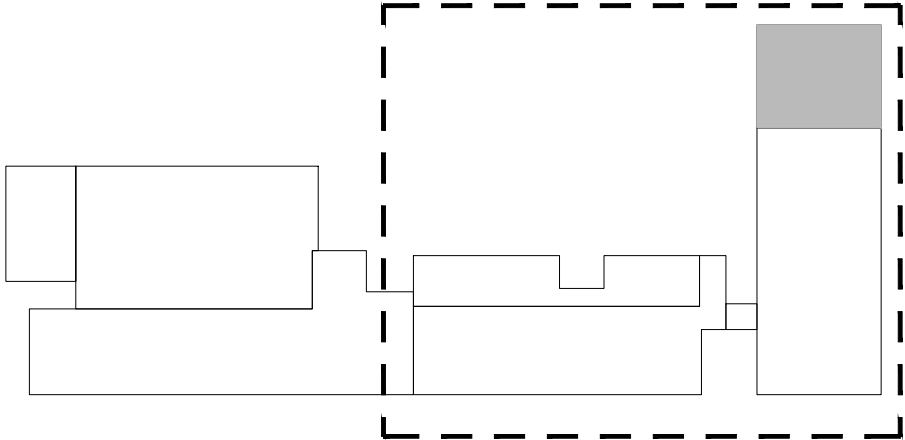


NOTA
La instalación de extintores se realizará de forma que no haya más de 15 metros desde cualquier punto ocupable hasta uno.

Se documenta el conjunto del edificio para justificar las condiciones de protección contra incendios, aunque el ámbito de actuación es el de la ampliación de este proyecto.

SÍMBOLO	DESIGNACIÓN
	ALUMBRADO DE EMERGENCIA Y SEÑALIZACIÓN
	EXTINTOR POLIVALENTE
	EXTINTOR DE CO
	BOCA DE AGUA CONTRA INCENDIOS Ø 25 mm
	RED DE TUBERÍAS CONTRA INCENDIOS
	MONTANTE TUBERÍA CONTRA INCENDIOS
	AVISADOR SONORO DE ALARMA
	CENTRAL DE DETECCIÓN
	PULSADOR DE ALARMA
	DETECTOR DE GAS
	DETECTOR TERMOCUPLA
	DETECTOR DE INCENDIOS ÓPTICOS
	HIDRANTE

SECTORES DIFERENCIADOS DE INCENDIOS



DIRECCIÓN GENERAL DE
INFRAESTRUCTURAS Y SERVICIOS
VICEPRESIDENCIA, CONSEJERÍA DE EDUCACIÓN Y
UNIVERSIDADES

Comunidad de Madrid

PROYECTO BÁSICO Y DE EJECUCIÓN

AMPLIACIÓN DE 6 AULAS EN EL I.E.S. NEIL
ARMSTRONG DE VALDEMORO

SITUACIÓN

Ronda de San Sebastián, 10. Valdemoro, Madrid

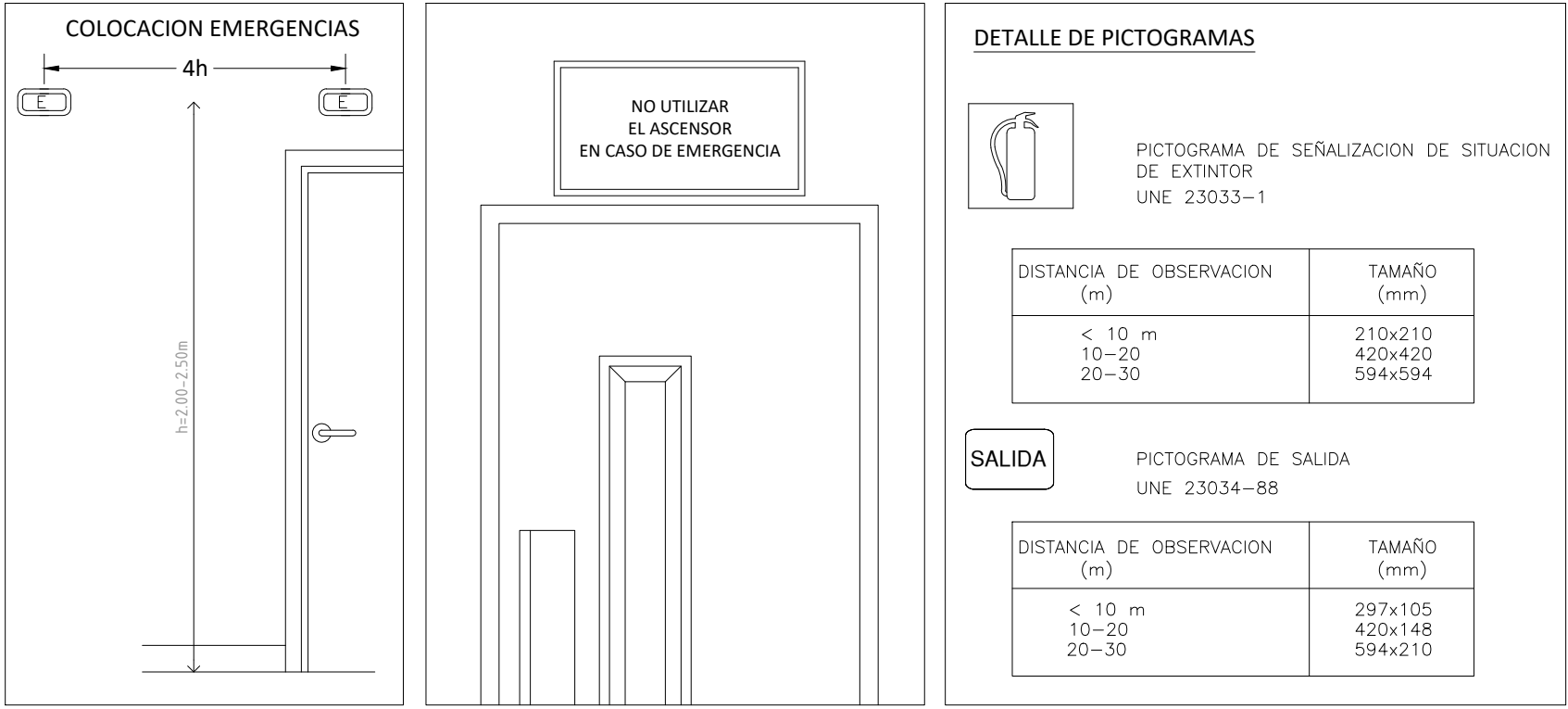
PLANO

INSTALACIONES
PCI. Planta Segunda I.



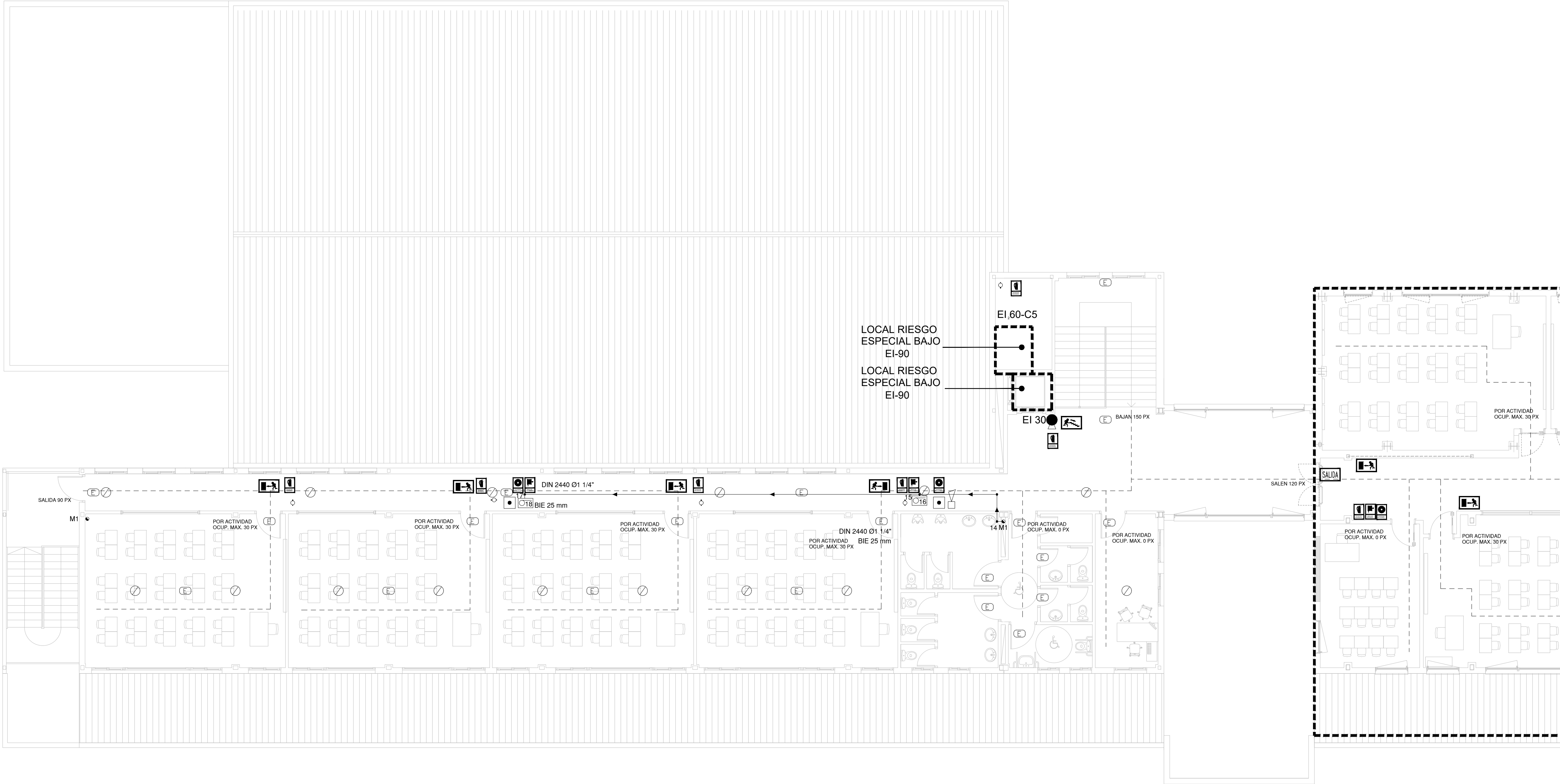
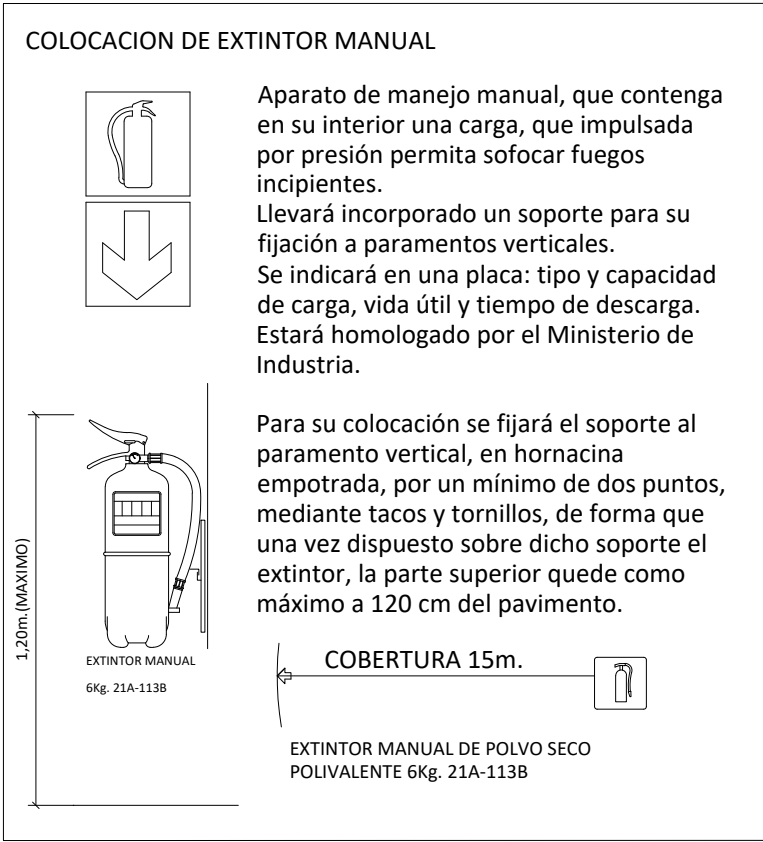
PROPIEDAD
D.G. Infraestructuras y Servicios de la
Vicepresidencia, Consejería de Educación y
Universidades
c/ Santa Hortensia, 30. 28002. Madrid
ARQUITECTO
Ignacio Alonso-Carriazo

PCI05
ESCALA
DINA1 1/100
FECHA Agosto 2023
REVISADO



El alumbrado de emergencia y señalización será fijo y proporcionará una iluminación mínima de 3 lux, en recintos ocupados por personas y vías de evacuación, y de 5 lux en los inicios de caminos de evacuación y donde se maniobren instalaciones.

La altura de montaje debe estar comprendida entre 2.00 y 2.50m, por lo que la separación óptima entre luminarias (igual a 4 veces la altura de colocación) debe estar comprendida entre 8 y 10 m.

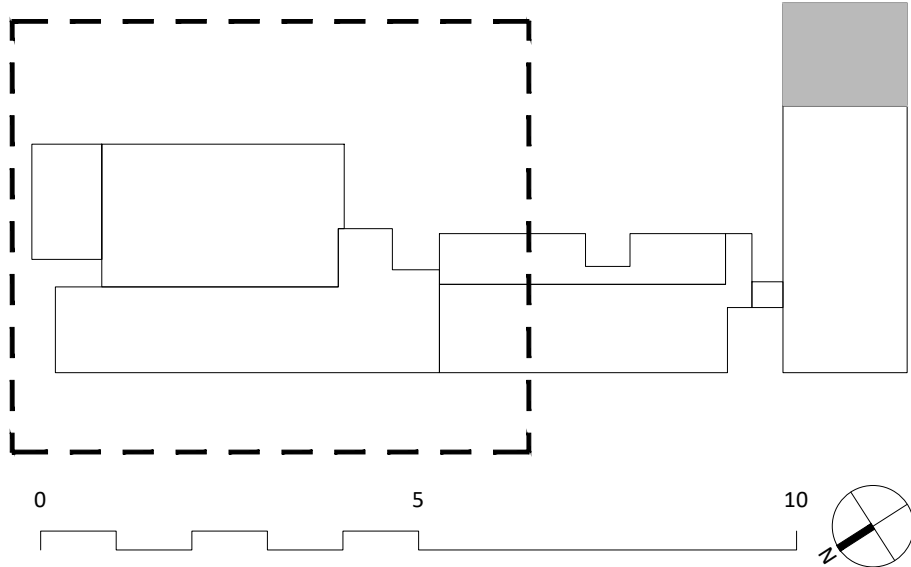


NOTA
La instalación de extintores se realizará de forma que no haya más de 15 metros desde cualquier punto ocupable hasta uno.

Se documenta el conjunto del edificio para justificar las condiciones de protección contra incendios, aunque el ámbito de actuación es el de la ampliación de este proyecto.

SÍMBOLO	DESIGNACIÓN
	ALUMBRADO DE EMERGENCIA Y SEÑALIZACIÓN
	EXTINTOR POLIVALENTE
	EXTINTOR DE CO
	BOCA DE AGUA CONTRA INCENDIOS Ø 25 mm
	RED DE TUBERÍAS CONTRA INCENDIOS
	MONTANTE TUBERÍA CONTRA INCENDIOS
	AVISADOR SONORO DE ALARMA
	CENTRAL DE DETECCIÓN
	PULSADOR DE ALARMA
	DETECTOR DE GAS
	DETECTOR TERMVELOCIMETRICO
	DETECTOR DE INCENDIOS ÓPTICOS
	HIDRANTE

----- SECTORES DIFERENCIADOS DE INCENDIOS



DIRECCIÓN GENERAL DE INFRAESTRUCTURAS Y SERVICIOS
VICEPRESIDENCIA, CONSEJERÍA DE EDUCACIÓN Y UNIVERSIDADES

Comunidad de Madrid

PROYECTO: BÁSICO Y DE EJECUCIÓN

AMPLIACIÓN DE 6 AULAS EN EL I.E.S. NEIL ARMSTRONG DE VALDEMORO

SITUACIÓN
Ronda de San Sebastián, 10. Valdemoro, Madrid

PLANO
INSTALACIONES SUPERVISADO

PCI. Planta Segunda II.

PROPIEDAD
D.G. Infraestructuras y Servicios de la Vicepresidencia, Consejería de Educación y Universidades
c/ Santa Hortensia, 30. 28002. Madrid
ARQUITECTO
Ignacio Alonso-Carriazo

PCI06
ESCALA
DINA1 1/100
FECHA
Agosto 2023
REVISADO